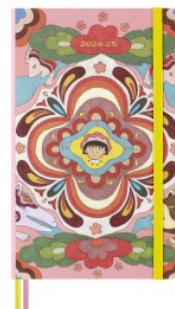


KARTA KATALOGOWA PRODUKTU

## KALENDARZ TYGODNIOWY 2024/25, 18M, L, SAKURA MARUKO, EDYCJA LIMITOWANA, 13X22CM, TYPU MOLESKINE MS-9271657

- › Przedstawiamy 18-miesięczny planer Sakura zawierający projekty japońskiej twórczyni mangi Momoko Sakura.
- › 18-miesięczny tygodniowy planer w notesie z oryginalną twórczością Momoko Sakury. Strony wewnętrzne wykonane są z papieru o gramaturze 100 g/m<sup>2</sup>, a okładka oprawiona jest w przyjemne w dotyku płótno. W zestawie znajdują się naklejki umożliwiające personalizację Twoich planów oraz kartka z życzeniami, obie z motywami Momoko Sakura.
- › Momoko Sakura jest kreatywnym geniuszem stojącym za niezwykle popularną mangą Chibi Maruko-Chan. Oparta na dzieciństwie Momoko, ta podnosząca na duchu i często poruszająca seria przedstawia doświadczenia Maruko, uczennicy trzeciej klasy, jej przyjaciół i rodziny. Do tej pory opublikowano ponad 32,5 miliona mang, w tym wersję cyfrową, a animacja została pokazana na całym świecie. Przez ostatnie 35 lat trzy pokolenia Japończyków i Azjatów dorastały, oglądając, czytając i żyjąc z Chibi Maruko-Chan.
- › Ten niedatowany planer Sakura jest częścią azjatyckiej kolekcji Moleskine 2024. Kolekcja łączy trzech współczesnych twórców z trzech różnych krajów, którzy celebrytują wschodnie tradycje: japońską twórczynię mangi Momoko Sakura, chińską artystkę Zeng Fanzhi i południowokoreańską projektantkę typograficzną Ahn Sang Soo.
- › Jak zbudowany jest 18-miesięczny planer tygodniowy? Ten 18-miesięczny planer jest datowany na okres od lipca 2024 r. do grudnia 2025 r. Na każdej dwustronicowej rozkładówce po lewej stronie znajdują się spotkania w tygodniu, a po prawej stronie kartki w linie na zadania i notatki. Ten wszechstronny układ to planista i notatnik w jednym, z przejrzystym przeglądem tygodniowych spotkań, a także miejscem na cotygodniowe zadania i przypomnienia.
- › Prawa autorskie do wszystkich ilustracji S.P.
- › Zaokrąglone rogi, elastyczne zamknięcie i pasująca wstążkowa zakładka.
- › Papier w kolorze kości słoniowej, 70 g/m<sup>2</sup>, bezkwasowy.
- › Tematyczne naklejki do personalizacji planów.
- › Przydatne narzędzia: planowanie podróży, harmonogram, pomysły i cele.
- › Rozszerzalna wewnętrzna kieszeń z tyłu okładki.
- › Informacja o danych właściciela „W razie zgubienia” wydrukowana na stronie tytułowej.
- › Leży płasko, otwiera się pod kątem 180°.
- › Papier jest wykonany z materiału pochodzącego z dobrze zarządzanych lasów z certyfikatem FSC® i innych kontrolowanych źródeł.
- › Wymiary: 13x 22 cm

MOLESKINE



### PODSTAWOWE PARAMETRY PRODUKTU

KARTA KATALOGOWA PRODUKTU STR. 2

**KALENDARZ TYGODNIOWY 2024/25, 18M, L, SAKURA MARUKO, EDYCJA LIMITOWANA, 13X22CM, TYPU MOLESKINE MS-9271657**

Numer dostawcy	MS-9271657
Numer Celcen	16-01535-8
Kod kreskowy	8056999271657
Nazwa produktu	Kalendarz tygodniowy 2024/25, 18M, L, Sakura Maruko, edycja limitowana, 13x22cm, typu MOLESKINE MS-9271657
Opis	<p>Przedstawiamy 18-miesięczny planer Sakura zawierający projekty japońskiej twórczyni mangi Momoko Sakura.; 18-miesięczny tygodniowy planer w notesie z oryginalną twórczością Momoko Sakury. Strony wewnętrzne wykonane są z papieru o gramaturze 100 g/m<sup>2</sup>, a okładka oprawiona jest w przyjemne w dotyku płótno. W zestawie znajdują się naklejki umożliwiające personalizację Twoich planów oraz kartka z życzeniami, obie z motywami Momoko Sakura.; Momoko Sakura jest kreatywnym geniuszem stojącym za niezwykle popularną mangą Chibi Maruko-Chan. Oparta na dzieciństwie Momoko, ta podnosząca na duchu i często poruszająca seria przedstawia doświadczenia Maruko, uczennicy trzeciej klasy, jej przyjaciół i rodziny. Do tej pory opublikowano ponad 32,5 miliona mang, w tym wersję cyfrową, a animacja została pokazana na całym świecie. Przez ostatnie 35 lat trzy pokolenia Japończyków i Azjatów dorastały, oglądając, czytając i żyjąc z Chibi Maruko-Chan.; Ten niedatowany planer Sakura jest częścią azjatyckiej kolekcji Moleskine 2024. Kolekcja łączy trzech współczesnych twórców z trzech różnych krajów, którzy celebrują wschodnie tradycje: japońską twórczynię mangi Momoko Sakura, chińską artystkę Zeng Fanzhi i południowokoreańską projektantkę typograficzną Ahn Sang Soo.; Jak zbudowany jest 18-miesięczny planer tygodniowy? Ten 18-miesięczny planer jest datowany na okres od lipca 2024 r. do grudnia 2025 r. Na każdej dwustronicowej rozkładówce po lewej stronie znajdują się spotkania w tygodniu, a po prawej stronie kartki w linie na zadania i notatki. Ten wszechstronny układ to planista i notatnik w jednym, z przejrzystym przeglądem tygodniowych spotkań, a także miejscem na cotygodniowe zadania i przypomnienia.; Prawa autorskie do wszystkich ilustracji S.P.; zaokrąglone rogi, elastyczne zamknięcie i pasująca wstążkowa zakładka.; Papier w kolorze kości słoniowej, 70 g/m<sup>2</sup>, bezkwasowy.; Tematyczne naklejki do personalizacji planów.; Przydatne narzędzia: planowanie podróży, harmonogram, pomysły i cele.; Rozszerzalna wewnętrzna kieszeń z tyłu okładki.; Informacja o danych właściciela „W razie zgubienia” wydrukowana na stronie tytułowej.; Leży płasko, otwiera się pod kątem 180°.; Papier jest wykonany z materiału pochodzącego z dobrze zarządzanych lasów z certyfikatem FSC® i innych kontrolowanych źródeł.; Wymiary: 13x 22 cm</p>
Kategoria	Kalendarze
Marka	MOLESKINE

**KOLOR**

Kolor	Mix kolorów
-------	-------------

**CECHA**

Produkt	Kalendarz
Typ	Tygodniowy
W ofercie od	2024-09

KARTA KATALOGOWA PRODUKTU STR. 3

**KALENDARZ TYGODNIOWY 2024/25, 18M, L, SAKURA MARUKO, EDYCJA  
LIMITOWANA, 13X22CM, TYPU MOLESKINE MS-9271657****WYMIARY**

Rozmiar	L
---------	---

**CERTYFIKATY**

Nowy produkt w ofercie	Nowość
Hit	Hit

**WSPÓLNY SŁOWNIK ZAMÓWIEŃ**

CPV	22815000-6 Notatniki
-----	----------------------

Jesteśmy przekonani, że z pomocą przetargibiurowe.pl usprawnicie Państwo własne procesy biznesowe związane ze żmudnym poszukiwaniem odpowiadających Państwu produktów oraz opracowaniem specyfikacji i zapytań ofertowych.

Serdecznie zapraszamy do współpracy  
Zespół, PrzetargiBiurowe.pl